



## BIENVENIDA E INTRODUCCION – TREAT-CMT

### 10h00 Bienvenida

**Jesús Fernández Crespo**, Director Instituto de Salud Carlos III (ISCIII), Madrid

**Pablo Lapunzina**, Director Científico CIBERER, Hospital Universitario La Paz, Madrid.

**Cristina Fuster**, Presidenta Federación ASEM.

### 10h10 Presentación del Consorcio TREAT-CMT y sus resultados

**Francesc Palau**, Coordinador científico TREAT-CMT, CIBERER y Hospital San Joan de Déu, Barcelona.

## EL MARCO CLÍNICO DE LAS NEUROPATÍAS PERIFÉRICAS

### 10h30 Enfermedad de Charcot-Marie-Tooth y neuropatías relacionadas: una revisión

**Teresa Sevilla**, CIBERER y Hospital Universitario La Fe, IIS-La Fe, Valencia.

### 10h45 Evaluación clínica, escalas y diagnóstico

**Celedonio Márquez**, Hospital Universitario Virgen del Rocío, Sevilla.

#### Discusión

## GENÉTICA y FISIOPATOLOGÍA - NEUROLOGÍA DE LAS CMT

### 11h10 Diagnóstico genético

**Carmen Espinós**, Centro de Investigación Príncipe Felipe, Valencia.

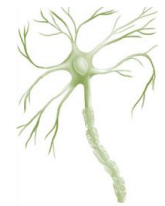
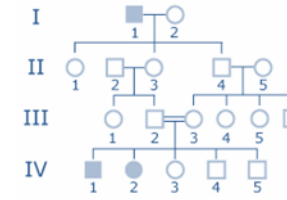
### 11h25 Mielinopatías y Axonopatías

**Juan Vilchez**, CIBERER y Hospital Universitario La Fe, IIS-La Fe, Valencia.

### 11h40 Homeostasis de calcio y función mitocondrial en CMT

**Jorgina Satrustegui**, CIBERER y Centro de Biología Molecular Severo Ochoa, Madrid.

#### Discusión



## INVESTIGACIÓN EN CMT

### 12h00 Modelos murinos de CMT

**Francesc Palau**, Coordinador científico TREAT-CMT, CIBERER y Hospital San Joan de Déu, Barcelona

### 12h15 Modelos en organismos invertebrados: Drosophila

**Ibo Galindo**, Centro de Investigación Príncipe Felipe, Valencia.

#### Discusión

## HACIA LA TERAPIA

### 12h40 Cribado y descubrimiento de nuevos fármacos

**Francesc Palau**, Coordinador científico TREAT-CMT, CIBERER y Hospital San Joan de Déu, Barcelona

### 12h50 Biomarcadores en CMT

**Federico Pallardo**, Facultad de Medicina y Odontología, Universidad de Valencia.

### 13h00 Metaboloma de Charcot-Marie-Tooth

**José Manuel Cuezva**, CIBERER y Centro de Biología Molecular Severo Ochoa, Madrid.

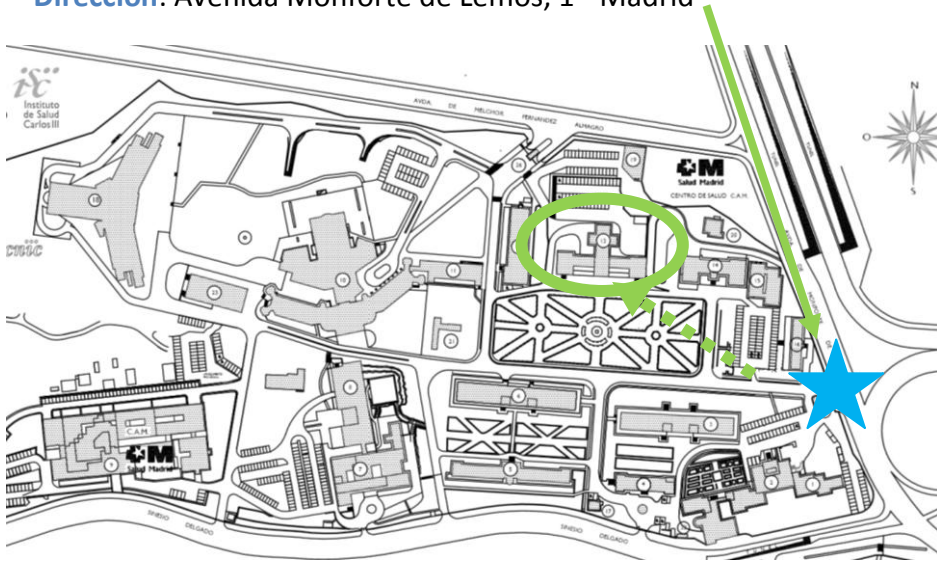
### 13h15 Células madre pluripotentes inducidas para investigar las bases moleculares de la CMT

**Josema Torres**, Universidad de Valencia.

#### Discusión



**Dirección:** Avenida Monforte de Lemos, 1 - Madrid



**Investigación Traslacional, Medicina  
Experimental y Terapéutica de la Enfermedad  
de Charcot-Marie-Tooth**

**JORNADA TREAT-CMT**

**Transporte más próximo:**

- Metro: Chamartin (líneas 1, 10)
- Bus: 147, 173, 174, 176, 178

**Persona de contacto para confirmar asistencia:**

- Ingrid Mendes [imendes@ciberer.es](mailto:imendes@ciberer.es)
- Tel.: 963 289 680

**Organizado por:**



**Miércoles 23 de noviembre 2016**

**Salón de actos Ernest Lluch, Pabellón 13  
Instituto de Salud Carlos III, Madrid**